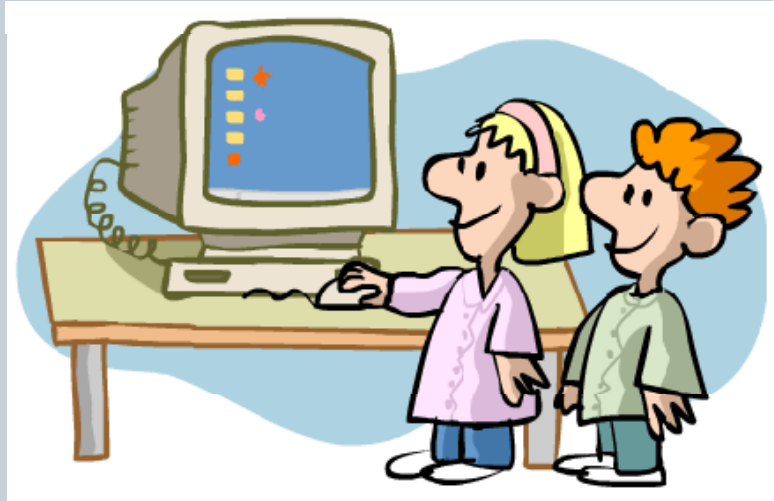




S. Corp. C. l'lda. Lleida

Col·legi Lestonnac de Lleida



COMENCEM!

14 de setembre de 2010

EduCAT 1x1. Els recursos educatius digitals



- 1. SITUACIÓ ACTUAL DELS LLIBRES DIGITALS**
- 2. PLATAFORMA ÀTRIA.**
- 3. PROTECCIÓ ANTIFURT DEL PORTÀTIL**
- 4. REVISIÓ DEL DECÀLEG**
- 5. PRECS I PREGUNTES.**

1. Els llibres digitals



- 1. Aquest curs els llibres triats per cada centre escolar havien de funcionar sota una plataforma conjunta (Àtria), però la veritat és que no l'han acabada a temps.
- 2. Llavors les editorials han hagut de preparar les seves plataformes i donar noms d'usuaris i contrasenyes als diferents alumnes.
- 3. Divendres passat ens va arribar el citat document (adjunto el targetó donat als vostres fills el proppassat divendres per tal de nominalitzar-lo i poder accedir a la plataforma) i dilluns començaran a treballar-ho a les classes de les assignatures assignades als llibres digitals.
- 4. Tots els llibres digitals van acompanyats de materials amb suport paper, ja sigui a través d'un quadern d'estudi o a partir de dossiers de treball.

Model targetó plataforma Eleven

- ELEVEN BOULEVARD.com
- Targeta d'accés temporal
- Divisió: 2n ESO A

- Nom: ,
- Productes del perfil Aula 2.0:
 - Ciències de la naturalesa 2n ESO (Llibre)
 - Llengua catalana i literatura 2n ESO (Llibre)
 - Lengua castellana y literatura 2º ESO (Llibre)
 - English 2nd ESO (Llibre)
 - Matemàtiques 2n ESO (Llibre)
 - Ciències socials 2n ESO (Llibre)
 - Tecnologia 2n ESO - CAT (Llibre)
 - Música 1r - 3r ESO (Llibre)
 - Educació per a la ciutadania (Llibre)
- Usuari: 2500235000701
- Contrasenya: 2Ttpjjxe
- Amb aquest usuari i contrasenya ha d'accedir a www.elevenboulevard.com i completar tots els camps del formulari que li apareixerà en pantalla. Una vegada finalitzat aquest procés, rebrà un e-mail amb totes les seves dades i ja podrà utilitzar la plataforma.
- Eleven Educational Services S.L.
 - NIF: B65285637
 - Adreça: C/ Milanesat, 25-27
 - 08017 Barcelona
- E-mail : info@plataformaeleven.com
- Telèfon/Fax: (+34) 93 212 23 44 44

Comparativa: Preus llibres de text amb els digitals

Llibres de text (2010-2011)	Llibres digitals (2010-2011)
Ciències naturals (25.55)	Ciències naturals (LD +quadern) (12)
Anglès (23.10+14.80)	Anglès (15.50)
Ciències socials (26.60)	Tecnologia +Ciències socials
Tecnologia (27.45)	30 + 5 quadern de socials
Total: 117,5	Total: 62.50 -30 (Depart)= 32.50

A més, els alumnes poden accedir als continguts digitals de la resta d'àrees (llengua catalana, llengua castellana, Matemàtiques...) pel mateix preu del citat abans de 30 € que és alhora la quantitat que el departament d'Educació paga als alumnes en l'assignació de llibres digitals.

2. Plataforma Àtria

Identificació de l'alumne a Àtria

- Mitjançant el codi d'accés a Àtria Què identifica els recursos educatius assignats.
- Es donarà en mà el primer dia de classe
- El alumne assignarà la motxilla virtual al seu nom.

Password per a familiars

- Els familiars podran tenir un accés propi diferent del alumne.
- Mateix codi d'accés amb un password propi.
- L'alumne ha de posar el mòbil i/o el email dels familiars responsables a Àtria perquè els familiars puguin rebre el password i el número de compte privat.
- Es pot donar en ma als familiars a les reunions informatives.

Validació Número de compte privat

- Dintre de la fitxa del alumne es troba el número de compte privat del alumne
- Si l'alumne ha introduït mòbil i/o el email dels familiars responsables a Àtria, rebran un email amb el número de compte i el password d'accés.



2. Plataforma Àtria II

Validar recursos educatius assignats al alumne.

Generalitat de Catalunya
Departament d'Educació

ATRIA

CERCAR A: Tots els cursos Introduïu la pa Accedir a la cerca av

Alumne3 A13 Tancament de sessió EL MEU COMPTE ATENCIÓ A L'USUARI

CATÀLEG DE CONTINGUTS LES MEVES LLISTES

Alumne / Familiars

- Llibres Curs 2010-2011
- Totes les llistes de compra ★

El meu compte

- Les meves dades personals
- Tots els meus continguts
- Gestionar Moneder

Tauler d'anuncis

Seguiu-nos al Facebook

Seguiu-nos al vostre lector RSS

Listes de compra

Des d'aquesta pàgina es pot...

1. Consultar totes les llistes de compra precarregades pels professors a les que tens accés, a la *llestes p*
2. Consultar el detall d'una llista clicant a la columna amb el seu nom, a la *llestes precarregades*.
3. Accedir i crear llistes de compra particulars

Les llistes pre-carregades

Prof. Tipus	Estat	Nom	# de elements	Data	Accions
Guardar la selecció de preferida					

Les meves llistes personals

Prof. Tipus	Estat	Nom	# de elements	Data	Accions
Guardar la selecció de preferida					

Crear una nova llista personal

Empleneu els camps següents, i cliqueu al botó per a crear una nova llista.

*Nom

Tipus de llista

Matèria

Descripció

Desar-la com a preferida

Crear

Accesibilitat Avís legal Contacta'ns El Copyright Departament d'Educació. Tots els drets reservats

2. Plataforma Àtria III

Mitjans de pagament

Recàrrega online

- Mitjançant un compte de "Línea Oberta" de La Caixa
- Amb targeta de crèdit.

Ingrés en Oficina

- Ingrés a una oficina de La Caixa
- Per transferència bancària des de un altre entitat* .

Compra tutelada

- Si el centre ho promou es pot fer us de la funció de recaptació o tutela econòmica.
- Actiu el dia set de setembre.

Via SMS

- A partir del 1 de gener* .

3. Protecció antifurt del portàtil

Aquest curs volem instal·lar als ordinadors dels seus fills/es un programa que protegeix d'un possible furt del portàtil.

El Departament d'Educació ha dissenyat, desenvolupat, testejat i desplegat una alternativa al programari fractàlia (dues finestretes negres) que no funcionava.

Les característiques principals de la solució són aquestes:

- Versions autoinstal·lables Linkat i Windows (XPpro, Vista, Win7)
- Desinstal·lació automàtica de fractàlia (si hi fos)
- Detecció automàtica de xarxa i accés a Internet
- Deixa rastre als servidors del Departament
- Capacitat d'autoactualització

La versió actual és **Beta** (en proves) i **voluntària** ja que només s'ha provat a petita escala

No oblidem que tot portàtil furtat si és "planxat" sense haver-se reconnectat a Internet, no el detectarem ni amb aquest programari ni amb cap altre.

COM INSTAL·LAR-LO en WINDOWS?

Descarregar-lo des del mateix web de l'escola.

EN CAS DE FURT:

1. Comunicar per mail al SIRE (infoFURTS@educat1x1.cat) les dues adreces MAC, número de sèrie, model de PC i Telèfon mòbil de qui realitzarà la denúncia
2. Realitzar la denúncia als Mossos sobretot indicant el més acuradament possible l'hora exacta del furt, les dues adreces MAC i el número de sèrie
3. En cas que el Departament detectés el PC, expediria via SIRE un certificat per tal d'ampliar la denúncia on constaria l'hora de la detecció i adreça IP pública detectada. Això permetria eventualment als Mossos engegar el procediment per esbrinar el domicili exacte de la connexió.

4. Revisió del decàleg I.

1. Els ordinadors romandran a l'escola durant tota la setmana mentre que durant el cap de setmana s'han de dur a casa. Han d'arribar al centre amb la bateria carregada i no s'endollaran durant les classes.

2. Els ordinadors i carregador han d'estar identificats amb una enganxina on consti el nom i número de sèrie. La responsabilitat del bon ús i manteniment és totalment del propietari.

3. El professor manarà quan l'alumne ha d'obrir i tancar l'ordinador. Mentre el professor realitzi explicacions, els alumnes mantindran abaixada la pantalla i en mode d'hivernació.

4. Els ordinadors són d'ús exclusivament acadèmic i per tant no es pot escoltar música, veure fotos, entrar a portals no educatius, xatejar, fer descàrregues...

Només si el professor ho diu expressament es pot fer una excepció a aquesta norma.

5. Només es poden utilitzar els portàtils durant les hores de classe autoritzades.

6. Tots els documents es guardaran organitzats per carpetes de matèries a la unitat d: dades. A més, es realitzaran còpies de seguretat de la documentació esmentada en un disc virtual que hi ha a la xarxa.

4. Revisió del decàleg II

7. És molt recomanable l'ús d'un ratolí i si és possible d'una funda per tal de protegir els portàtils de cops i hauríem d'evitar al màxim els riscos de caigudes i trencaments.

8. Els ordinadors hauran de quedar guardats a les taquilles que cada alumne disposarà al passadís. Així mateix, cada alumne és responsable de la seva taquilla i del seu bon ús i manteniment.

9. L'incompliment de les normes 1, 3, 4, 5 comportarà una amonestació directa i requisar el portàtil.

10. L'incompliment de les normes 2, 6, 7, 8 comportarà una falta d'actitud. L'acumulació de faltes d'actitud suposarà una sanció amb amonestació.

